

Dirección General de Aduanas

Informe Mensual de Recaudación – Mayo 2016



DEA
ADUANAS

Tabla de contenido

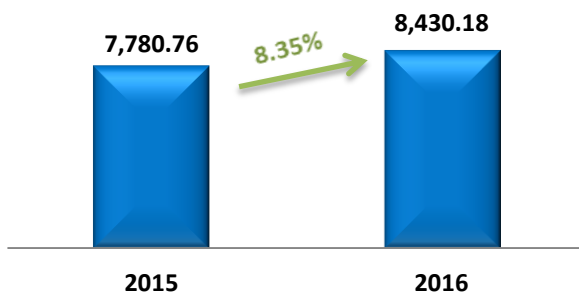
1. PANORAMA GENERAL	3
1.1 COMPORTAMIENTO RECAUDACIONES TOTALES	3
1.2 RECAUDACIONES POR OFICINA RECAUDADORA	4
1.3 RECAUDACIÓN EFECTO MARGINAL DE LA REFORMA FISCAL	4
1.4 EVOLUCIÓN INTERTEMPORAL DE LAS RECAUDACIONES	5
2. DETALLE DE LAS RECAUDACIONES	5
2.1 RECAUDACIONES POR TIPO DE IMPUESTO	5
2.2 RECAUDACIONES POR VÍA DE ENTRADA Y ADMINISTRACIÓN	8
ANEXOS.....	9

1. Panorama General

1.1 Comportamiento Recaudaciones Totales

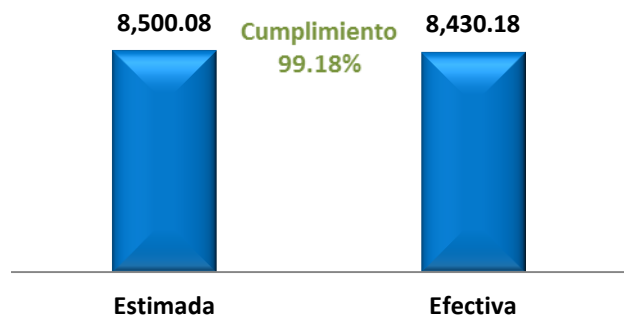
Para el mes de mayo de 2016, las recaudaciones de la Dirección General de Aduanas ascendieron a RD\$8,430.18 millones, mostrando un aumento de RD\$649.41 millones, es decir, un 8.35% en relación a mayo de 2015 (Gráfica 1.1.1). Al comparar la recaudación efectiva en relación con lo estimado en el Presupuesto General del Estado para mayo de 2016, se observa un cumplimiento de la meta en un 99.18% para este mes (Gráfica 1.1.2).

**Gráfica 1.1.1 Recaudación Efectiva DGA
Mayo 2016 vs 2015; En millones de RD\$**



Fuente: Dirección General de Aduanas, (DGA)
*Datos preliminares generados el 06 de junio de 2016.

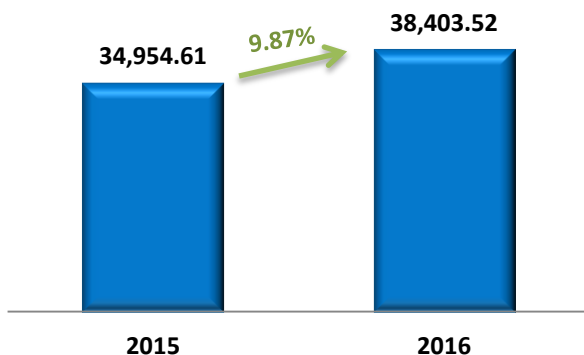
**Gráfica 1.1.2 Recaudación Efectiva DGA vs Estimada
Mayo 2016; En millones de RD\$**



Fuente: Dirección General de Aduanas, (DGA)
*Datos preliminares generados el 06 de junio de 2016.

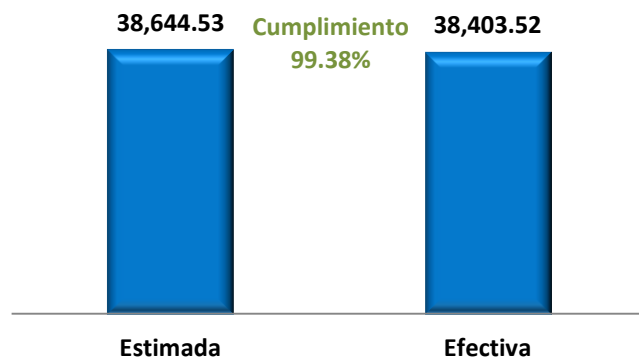
Para el período enero – mayo de 2016, las recaudaciones acumuladas de la Dirección General de Aduanas ascendieron a RD\$38,403.52 millones, mostrando un aumento de RD\$3,448.91 millones, es decir un 9.87% en relación al período enero - mayo de 2015 (Gráfica 1.1.3). Al comparar la recaudación acumulada efectiva con relación a lo estimado en el Presupuesto General del Estado para el período enero - mayo de 2016, se observa un cumplimiento de la meta en un 99.38% para este período (Gráfica 1.1.4).

**Gráfica 1.1.3 Recaudación Acumulada Efectiva DGA
Enero – Mayo 2015 vs 2016; En millones de RD\$**



Fuente: Dirección General de Aduanas, (DGA)
*Datos preliminares generados el 06 de junio de 2016.

**Gráfica 1.1.4 Recaudación Acumulada Efectiva DGA vs Estimada
Enero – Marzo 2016; En millones de RD\$**

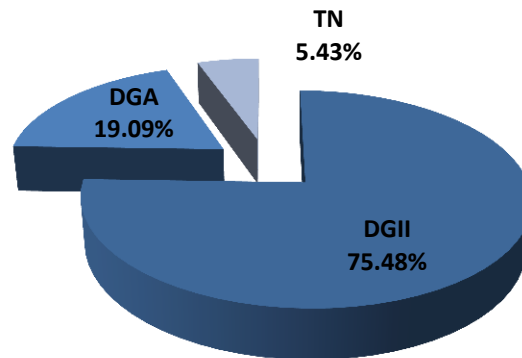


Fuente: Dirección General de Aduanas, (DGA)
*Datos preliminares generados el 06 de junio de 2016.

1.2 Recaudaciones por Oficina Recaudadora

Para el período enero - mayo de 2016, del total de Ingresos Fiscales del Estado, la DGA aportó el 19.09%, la DGII el 75.48% y el restante 5.43% lo aportó la Tesorería Nacional (Gráfica 1.2.1).

**Gráfica 1.2.1 Ingresos Fiscales Acumulados por Oficina Recaudadora
Enero - Mayo 2016; En Porcentaje de los Ingresos del Estado**



Fuente: Ministerio de Hacienda.
*Datos Preliminares.

1.3 Recaudación Efecto Marginal de la Reforma Fiscal

Para el período enero – mayo de 2016, la recaudación acumulada alcanzada por el efecto marginal de la Reforma Tributaria (Ley 253-12) ascendió a RD\$332.8 millones. De este monto, el 88.41% corresponde a los impuestos selectivos a los alcoholes.

**Cuadro 1.3.1 Efecto Marginal de la Ley 253-12 en DGA
Enero – Mayo 2016; En millones RD\$**

Impuesto	Enero	Febrero	Marzo	Abril	Mayo	Total	% Participación 2016
Selectivo Alcoholes	41.8	56.6	66.6	70.2	59.0	294.2	88.41%
Selectivo Cigarrillos	6.6	5.4	4.8	0.3	0.3	17.4	5.21%
Tasa diferencial del ITBIS	3.3	3.1	5.0	5.2	4.6	21.2	6.37%
Total	51.7	65.1	76.4	75.7	63.9	332.8	100.00%

Notas:

Indexación de los montos específicos de alcoholes y tabaco

Tasa diferenciada del ITBIS del 11% al 13%, a partir del mes de febrero 2016 la tasa pasa del 13% al 16%.

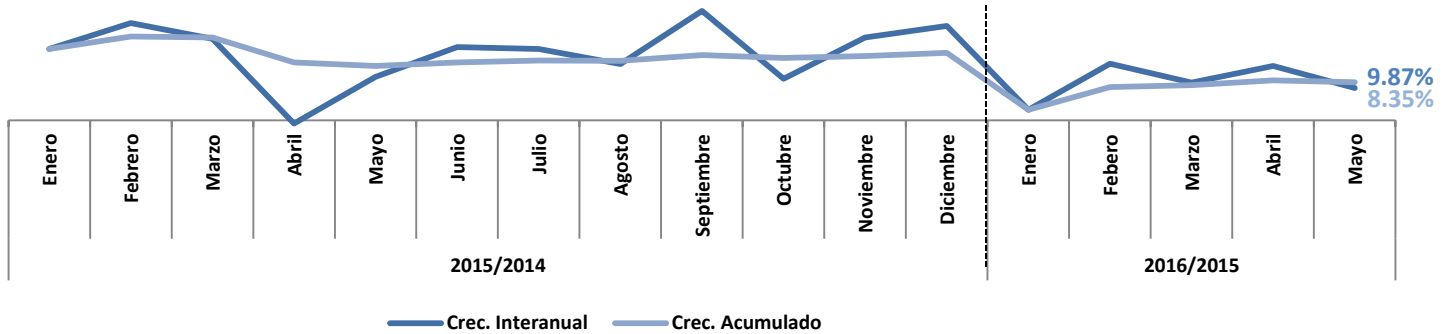
Fuente: Dirección General de Aduanas, DGA.

Datos Preliminares generados el 06 de junio de 2016.

1.4 Evolución Intertemporal de las Recaudaciones

Los ingresos para el mes de mayo de 2016 aumentaron en un 9.87% mientras que para el período enero-mayo, muestran un incremento de 8.35%. (Gráfica 1.3.1).

Gráfica 1.3.1 Crecimiento de la Recaudación Interanual y Acumulada de la DGA 2015 – Mayo 2016; En Porcentajes



Fuente: Dirección General de Aduanas, (DGA)
 *Datos preliminares generados el 06 de junio de 2016.

2. Detalle de las Recaudaciones

2.1 Recaudaciones por tipo de impuesto

Durante el período enero - mayo de 2016, las recaudaciones del ITBIS representaron el 66.41% del total recaudado, los impuestos selectivos el 6.01%, los impuestos arancelarios el 26.90%, y el restante 0.08% proviene de otros impuestos (Cuadro 2.1.1).

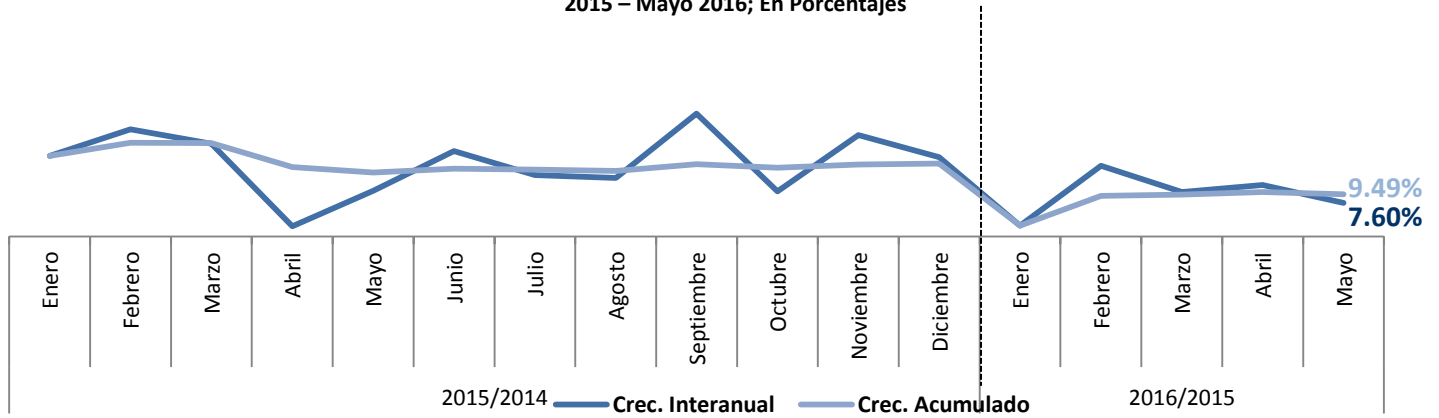
Cuadro 2.1.1 Recaudación por Tipo de Impuesto Enero – Mayo 2016 vs 2015; En millones de RD\$

PARTIDAS	Enero - Mayo		Variación		Participación 2016
	2015	2016	Absoluta	Relativa	
IMPUESTOS INTERNOS SOBRE MERCANCIAS Y SERVICIOS	25,753.12	27,972.85	2,219.73	8.6%	72.84%
- Impuestos sobre los Bienes y Servicios	23,291.35	25,502.80	2,211.45	9.5%	66.41%
- Impuestos Transferencias de Bienes Industrializados y Servicios	23,291.35	25,502.80	2,211.45	9.5%	66.41%
- Impuestos Adicionales y Selectivos sobre Bienes y Servicios	2,312.45	2,306.57	-5.88	-0.3%	6.01%
- Impuestos Selectivos a Productos Derivados del Alcohol	1,671.65	1,658.21	-13.44	-0.8%	4.32%
- Impuesto Selectivo a los Cervezas	0.00	0.00	0.00	-	0.00%
- Impuesto Selectivo al Tabaco y los Cigarrillos	138.41	122.37	-16.04	-11.6%	0.32%
- Impuesto Selectivo a las demás Mercancías	502.39	525.99	23.60	4.7%	1.37%
- Vehículos de Motor	0.00	0.00	0.00	-	0.00%
- Accesorios sobre Impuestos Internos a Mercancías y Servicios	149.32	163.49	14.17	9.5%	0.43%
	0.00	0.00			
IMPUESTOS SOBRE EL COMERCIO Y LAS TRANSACCIONES/COMERCIO EXTERIOR	9,157.45	10,401.27	1,243.81	13.6%	27.08%
- Impuestos sobre las Importaciones	9,063.40	10,331.69	1,268.29	14.0%	26.90%
- Impuestos Arancelarios	9,041.98	9,950.23	908.26	10.0%	25.91%
- Subasta contingentes arancelarios	21.42	381.45	360.03	1680.6%	0.99%
- Impuestos sobre las Exportaciones	4.23	0.00	-4.23	-	0.00%
- Otros Impuestos sobre el Comercio Exterior	89.83	69.58	-20.25	-22.5%	0.18%
- Salida de Pasajeros por la Región Fronteriza	64.21	47.76	-16.45	-25.6%	0.12%
- Otros	25.62	21.82	-3.80	-14.8%	0.06%
	0.00	0.00			
OTROS	44.04	29.40	-14.64	-33.2%	0.08%
- Contribución Zonas Francas	1.19	0.90	-0.29	-24.4%	0.00%
- Venta de Formularios de Aduanas	18.82	18.78	-0.04	-0.2%	0.05%
- Otros	24.03	9.73	-14.30	-59.5%	0.03%
TOTAL	34,954.61	38,403.52	3,448.91	9.87%	100%

Fuente: Dirección General de Aduanas, (DGA)
 *Datos preliminares generados el 06 de junio de 2016.

La recaudación por concepto de ITBIS para el mes de mayo de 2016 presenta un crecimiento interanual de 7.60% y un crecimiento acumulado de 9.49% en comparación con el mismo período de 2015 (Gráfica 2.1.1).

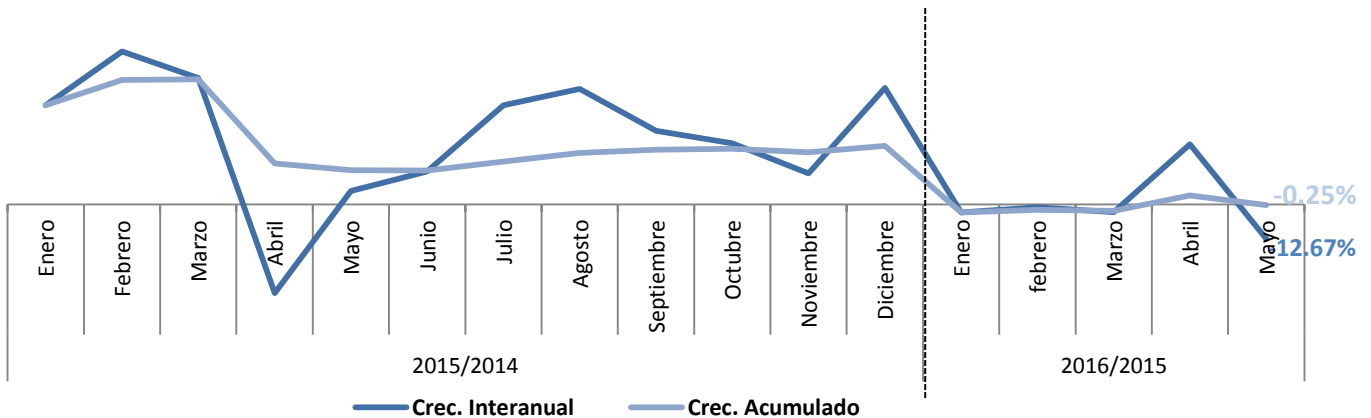
Gráfica 2.1.1 Crecimiento Interanual y Acumulado de las Recaudaciones por Concepto de ITBIS 2015 – Mayo 2016; En Porcentajes



Fuente: Dirección General de Aduanas, (DGA)
 *Datos preliminares generados el 06 de junio de 2016.

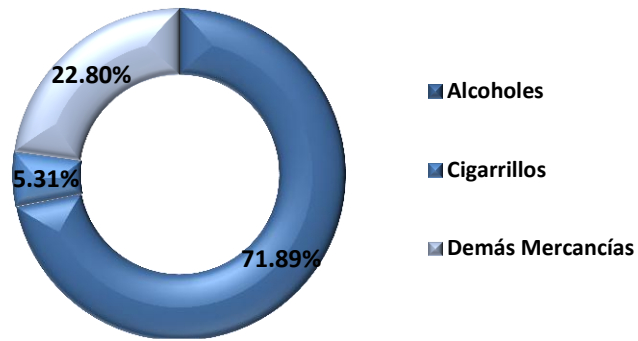
La recaudación por concepto de impuestos selectivos para el mes de mayo de 2016, presenta una disminución de 12.67% comparado con mayo de 2015. Asimismo, de manera acumulada, para el período enero – mayo de 2016, se observa una tasa de crecimiento negativa de -0.25% en relación al mismo período de 2015. Las figuras impositivas que más aportaron fueron los selectivos a los alcoholes, con una participación de 71.89% y los selectivos a las demás mercancías con un 22.80%. (Gráficas 2.1.2 y 2.1.3).

Gráfica 2.1.2 Crecimiento Interanual vs Acumulado de las Recaudaciones por Concepto de Selectivos 2015 – Mayo 2016; En Porcentajes



Fuente: Dirección General de Aduanas, (DGA)
 *Datos preliminares generados el 06 de junio de 2016.

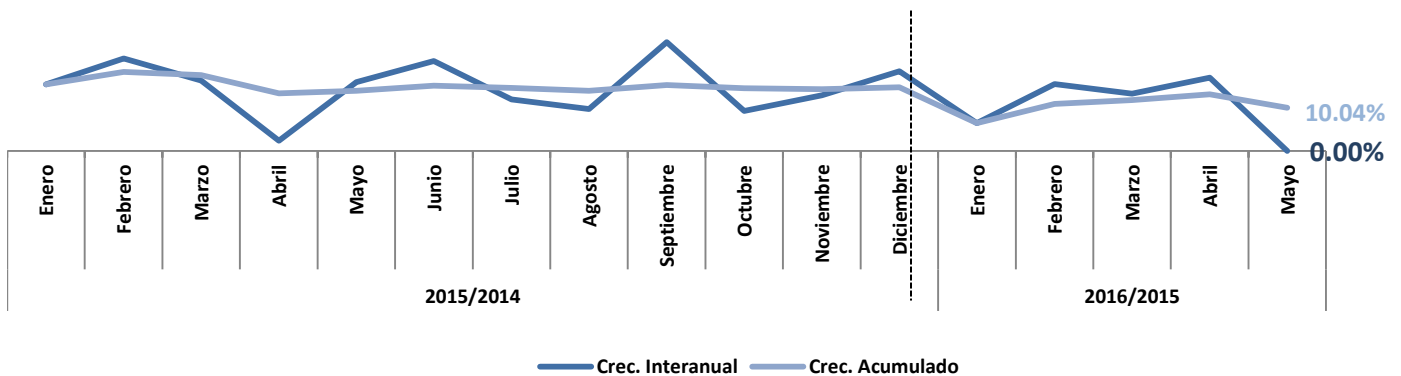
**Gráfica 2.1.3 Recaudaciones por Concepto de Impuestos Selectivos
Enero – Mayo 2016; % Participación**



Fuente: Dirección General de Aduanas, (DGA)
*Datos preliminares generados el 06 de junio de 2016.

La recaudación por concepto de impuestos arancelarios (gravamen) para el mes de mayo de 2016, presenta un crecimiento de 0.00% comparado con mayo de 2015. De manera acumulada, para el período enero – mayo de 2016, presenta un crecimiento de 10.04% (Gráfica 2.1.4).

**Gráfica 2.1.4 Crecimiento Interanual vs Acumulado de las Recaudaciones por Concepto de Gravamen
2015 - Mayo 2016; % Porcentaje**

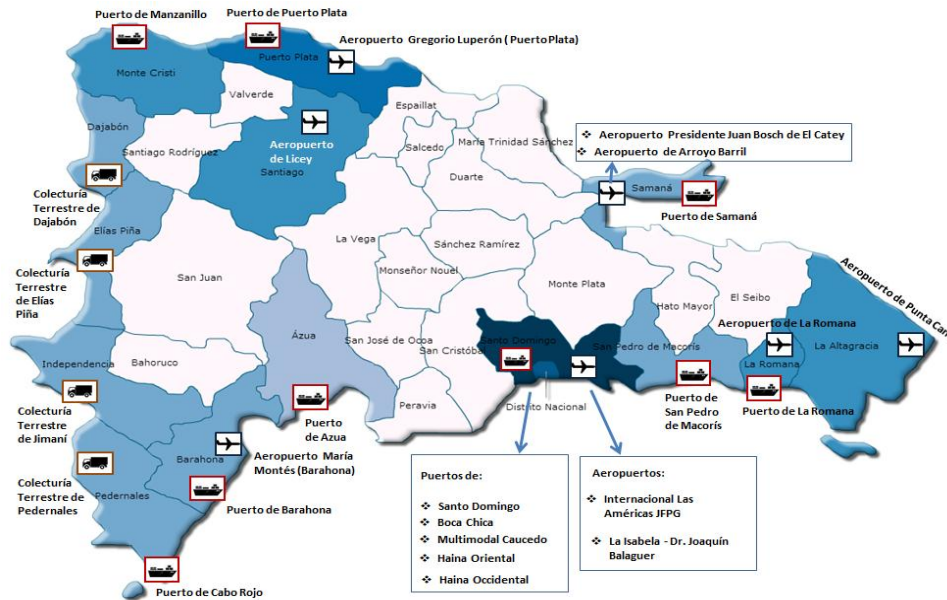


Fuente: Dirección General de Aduanas, (DGA)
*Datos preliminares generados el 06 de junio de 2016.

2.2 Recaudaciones por vía de entrada y administración

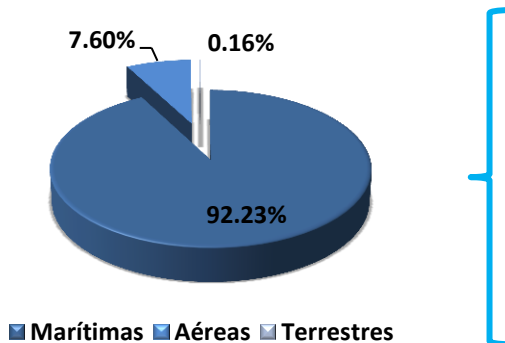
La Dirección General de Aduanas cuenta con 26 colecturías, de las cuales 13 son marítimas, 9 aeroportuarias y 4 terrestres. El mapa 2.2.1, muestra la distribución de estas administraciones en el territorio nacional.

Mapa 2.2.1 Colecturías de la Dirección General de Aduanas



En el período enero – mayo de 2016, el 91.85% de las recaudaciones se concentra en 4 administraciones: Multimodal Caucedo (42.12%), Haina Oriental (31.79%), Administración Santo Domingo (11.45%) y Aeropuerto Internacional Las Américas (6.49%). Por su parte, las administraciones terrestres presentaron una tasa de crecimiento negativa de 18.85%, con una participación de 0.16%. El restante 7.99% pertenece al resto de las administraciones. A nivel de recaudación por vía de entrada, el 92.23% de los ingresos totales ingresaron por vía marítima, el 7.60% ingresó por la vía aérea, mientras que el restante 0.16% ingresó por la vía terrestre.

Gráfica 2.2.1 Recaudación por Vía de Entrada
Enero - Mayo 2016; % Porcentaje



Cuadro 2.2.1 Recaudación por Administración
Enero – Mayo 2016 vs 2015; En millones de RD\$

Administración	Enero-Mayo		Variación		% Participación 2016
	2015	2016	Absoluta	Relativa	
Administración Puerto Multimodal Caucedo	14,774.36	16,175.36	1,401.01	9.48%	42.12%
Administración Haina Oriental	11,000.00	12,207.60	1,207.60	10.98%	31.79%
Administración Santo Domingo	3,644.99	4,398.38	753.39	20.67%	11.45%
AILA	2,647.89	2,491.80	-156.10	-5.89%	6.49%
Terrestres	76.98	62.47	-14.51	-18.85%	0.16%
Resto	2,810.39	3,067.91	257.52	9.16%	7.99%
Total	34,954.61	38,403.52	3,448.91	9.87%	100.00%

Fuente: Dirección General de Aduanas, (DGA)
*Datos preliminares generados el 21 de junio de 2016.

Fuente: Dirección General de Aduanas, (DGA)
*Datos preliminares generados el 21 de junio de 2016.

Anexos

Anexo 1. Recaudación Efectiva DGA Mayo 2016 vs 2015; En millones RD\$

PARTIDAS	Mayo		Variación		Participación 2016
	2015	2016	Absoluta	Relativa	
IMPUESTOS INTERNOS SOBRE MERCANCIAS Y SERVICIOS	5,613.86	5,930.55	316.69	5.64%	70.35%
- Impuestos sobre los Bienes y Servicios	5,073.05	5,458.66	385.61	7.60%	64.75%
- Impuestos Transferencias de Bienes Industrializados y Servicios	5,073.05	5,458.66	385.61	7.60%	64.75%
- Impuestos Adicionales y Selectivos sobre Bienes y Servicios	511.53	446.72	-64.81	-12.67%	5.30%
- Impuestos Selectivos a Productos Derivados del Alcohol	353.61	316.60	-37.02	-10.47%	3.76%
- Impuesto Selectivo a los Cervezas	0.00	0.00	0.00	-	0.00%
- Impuesto Selectivo al Tabaco y los Cigarrillos	20.17	14.75	-5.42	-26.86%	0.17%
- Impuesto Selectivo a las demás Mercancías	137.75	115.37	-22.38	-16.25%	1.37%
- Vehículos de Motor	0.00	0.00	0.00	-	0.00%
- Accesorios sobre Impuestos Internos a Mercancías y Servicios	29.3	25.17	-4.11	-14.03%	0.30%
IMPUESTOS SOBRE EL COMERCIO Y LAS TRANSACCIONES/COMERCIO EXTERIOR	2,161.80	2,490.49	328.69	15.20%	29.54%
- Impuestos sobre las Importaciones	2,143.64	2,477.79	334.15	15.59%	29.39%
- Impuestos Arancelarios	2,143.64	2,143.56	-0.08	0.00%	25.43%
- Subasta contingentes arancelarios	0.00	334.23	334.23	-	3.96%
- Impuestos sobre las Exportaciones	0.00	0.00	0.00	-	-
- Otros Impuestos sobre el Comercio Exterior	18.16	12.70	-5.46	-30.07%	0.15%
- Salida de Pasajeros por la Región Fronteriza	12.33	8.70	-3.63	-29.44%	0.10%
- Otros	5.83	4.00	-1.83	-31.41%	0.05%
			0.00		
OTROS	5.10	9.13	4.03	79.10%	0.11%
TOTAL	7,780.76	8,430.18	649.41	8.35%	100.00%

Anexo 2. Recaudación Efectiva Acumulada DGA Enero - Mayo 2016 vs 2015; En millones RD\$

PARTIDAS	Enero - Mayo		Variación		Participación 2016
	2015	2016	Absoluta	Relativa	
IMPUESTOS INTERNOS SOBRE MERCANCIAS Y SERVICIOS	25,753.12	27,972.85	2,219.73	8.62%	72.84%
- Impuestos sobre los Bienes y Servicios	23,291.35	25,502.80	2,211.45	9.49%	66.41%
- Impuestos Transferencias de Bienes Industrializados y Servicios	23,291.35	25,502.80	2,211.45	9.49%	66.41%
- Impuestos Adicionales y Selectivos sobre Bienes y Servicios	2,312.45	2,306.57	-5.88	-0.25%	6.01%
- Impuestos Selectivos a Productos Derivados del Alcohol	1,671.65	1,658.21	-13.44	-0.80%	4.32%
- Impuesto Selectivo a los Cervezas	0.00	0.00	0.00	-	0.00%
- Impuesto Selectivo al Tabaco y los Cigarrillos	138.41	122.37	-16.04	-11.59%	0.32%
- Impuesto Selectivo a las demás Mercancías	502.39	525.99	23.60	4.70%	1.37%
- Vehículos de Motor	0.00	0.00	0.00	-	0.00%
- Accesorios sobre Impuestos Internos a Mercancías y Servicios	149.3	163.49	14.17	9.49%	0.43%
	0.00	-			
IMPUESTOS SOBRE EL COMERCIO Y LAS TRANSACCIONES/COMERCIO EXTERIOR	9,157.45	10,401.27	1,243.81	13.58%	27.08%
- Impuestos sobre las Importaciones	9,063.40	10,331.69	1,268.29	13.99%	26.90%
- Impuestos Arancelarios	9,041.98	9,950.23	908.26	10.04%	25.91%
- Subasta contingentes arancelarios	21.42	381.45	360.03	-	0.99%
- Impuestos sobre las Exportaciones	4.23	0.00	-4.23	-100.00%	-
- Otros Impuestos sobre el Comercio Exterior	89.83	69.58	-20.25	-22.54%	0.18%
- Salida de Pasajeros por la Región Fronteriza	64.21	47.76	-16.45	-25.61%	0.12%
- Otros	25.62	21.82	-3.80	-14.84%	0.06%
	0.00	0.00			
OTROS	44.04	29.40	-14.64	-33.23%	0.08%
TOTAL	34,954.61	38,403.52	3,448.91	9.87%	100.00%

Anexo 3. Recaudación Efectiva vs Estimada DGA Mayo 2016; En millones RD\$

PARTIDAS	Mayo		Variación		Cumplimiento 2016
	Estimado	Efectivo	Absoluta	Relativa	
IMPUESTOS INTERNOS SOBRE MERCANCIAS Y SERVICIOS	6,130.34	5,930.55	-199.78	-3.26%	96.74%
- Impuestos sobre los Bienes y Servicios	5,539.77	5,458.66	-81.11	-1.46%	98.54%
- Impuestos Transferencias de Bienes Industrializados y Servicios	5,539.77	5,458.66	-81.11	-1.46%	98.54%
- Impuestos Adicionales y Selectivos sobre Bienes y Servicios	558.60	446.72	-111.88	-20.03%	79.97%
- Impuestos Selectivos a Productos Derivados del Alcohol	386.15	316.60	-69.55	-18.01%	81.99%
- Impuesto Selectivo a los Cervezas	0.00	0.00	0.00	-	-
- Impuesto Selectivo al Tabaco y los Cigarrillos	22.02	14.75	-7.27	-33.02%	66.98%
- Impuesto Selectivo a las demás Mercancías	150.43	115.37	-35.05	-23.30%	76.70%
- Vehículos de Motor	0.00	0.00	0.00	-	-
- Accesorios sobre Impuestos Internos a Mercancías y Servicios	31.97	25.17	-6.80	-21.28%	78.72%
IMPUESTOS SOBRE EL COMERCIO Y LAS TRANSACCIONES/COMERCIO EXTERIOR	2,364.18	2,490.49	126.31	5.34%	105.34%
- Impuestos sobre las Importaciones	2,340.86	2,477.79	136.93	5.85%	105.85%
- Impuestos Arancelarios	2,340.86	2,143.56	-197.30	-8.43%	91.57%
- Subasta contingentes arancelarios	0.00	334.23	334.23	-	-
- Impuestos sobre las Exportaciones	0.00	0.00	0.00	-	-
- Otros Impuestos sobre el Comercio Exterior	23.32	12.70	-10.62	-45.54%	54.46%
- Salida de Pasajeros por la Región Fronteriza	16.94	8.70	-8.24	-48.65%	51.35%
- Otros	6.38	4.00	-2.38	-37.29%	62.71%
OTROS	5.57	9.13	3.56	64.01%	164.01%
TOTAL	8,500.08	8,430.2	-69.91	-0.82%	99.18%

Anexo 4. Recaudación Acumulada Efectiva vs Estimada DGA Enero – Mayo 2016; En millones RD\$

PARTIDAS	Enero - Mayo		Variación		Cumplimiento 2016
	Estimado	Efectivo	Absoluta	Relativa	
IMPUESTOS INTERNOS SOBRE MERCANCIAS Y SERVICIOS	28,232.06	27,972.85	-259.21	-0.92%	99.08%
- Impuestos sobre los Bienes y Servicios	25,433.81	25,502.80	68.99	0.27%	100.27%
- Impuestos Transferencias de Bienes Industrializados y Servicios	25,433.81	25,502.80	68.99	0.27%	100.27%
- Impuestos Adicionales y Selectivos sobre Bienes y Servicios	2,730.19	2,306.57	-423.63	-15.52%	84.48%
- Impuestos Selectivos a Productos Derivados del Alcohol	1,825.44	1,658.21	-167.23	-9.16%	90.84%
- Impuesto Selectivo a los Cervezas	0.00	0.00	0.00	-	-
- Impuesto Selectivo al Tabaco y los Cigarrillos	151.15	122.37	-28.78	-19.04%	80.96%
- Impuesto Selectivo a las demás Mercancías	753.61	525.99	-227.61	-30.20%	69.80%
- Vehículos de Motor	0.00	0.00	0.00	-	-
- Accesorios sobre Impuestos Internos a Mercancías y Servicios	68.05	163.49	95.43	140.23%	240.23%
		0.00			
IMPUESTOS SOBRE EL COMERCIO Y LAS TRANSACCIONES/COMERCIO EXTERIOR	10,367.39	10,401.27	33.88	0.33%	100.33%
- Impuestos sobre las Importaciones	10,247.15	10,331.69	84.54	0.82%	100.82%
- Impuestos Arancelarios	10,223.76	9,950.23	-273.52	-2.68%	97.32%
- Subasta contingentes arancelarios	23.39	381.45	358.06	1530.60%	1630.60%
- Impuestos sobre las Exportaciones	2.12	0.00	-2.12	-100.00%	0.00%
- Otros Impuestos sobre el Comercio Exterior	118.12	69.58	-48.55	-41.10%	58.90%
- Salida de Pasajeros por la Región Fronteriza	87.10	47.76	-39.34	-45.17%	54.83%
- Otros	31.02	21.82	-9.21	-29.68%	70.32%
		0.00			
OTROS	45.08	29.40	-15.68	-110.19%	153.33%
TOTAL	38,644.53	38,403.52	-241.01	-0.62%	99.38%

Anexo 5. Recaudación Mensual Efectiva DGA
Año 2016; En millones RD\$

PARTIDAS	Recaudación Efectiva					Total 2016
	Enero	Febrero	Marzo	Abril	Mayo	
IMPUESTOS INTERNOS SOBRE MERCANCIAS Y SERVICIOS	4,855.20	5,377.36	6,109.59	5,700.15	5,930.55	27,972.85
- Impuestos sobre los Bienes y Servicios	4,405.67	4,903.30	5,571.84	5,163.33	5,458.66	25,502.80
- Impuestos Transferencias de Bienes Industrializados y Servicios	4,405.67	4,903.30	5,571.84	5,163.33	5,458.66	25,502.80
- Impuestos Adicionales y Selectivos sobre Bienes y Servicios	415.05	431.90	502.38	510.52	446.72	2,306.57
- Impuestos Selectivos a Productos Derivados del Alcohol	304.33	305.81	352.88	378.58	316.60	1,658.21
- Impuesto Selectivo a los Cervezas	0.00	0.00	0.00	0.00	0.00	0.00
- Impuesto Selectivo al Tabaco y los Cigarrillos	35.75	28.84	26.82	16.21	14.75	122.37
- Impuesto Selectivo a las demás Mercancías	74.97	97.25	122.67	115.72	115.37	525.99
- Vehículos de Motor	0.00	0.00	0.00	0.00	0.00	0.00
- Accesorios sobre Impuestos Internos a Mercancías y Servicios	34.48	42.16	35.37	26.30	25.17	163.49
						0.00
IMPUESTOS SOBRE EL COMERCIO Y LAS TRANSACCIONES/COMERCIO EXTERIOR	1,763.01	1,850.75	2,193.46	2,103.56	2,490.49	10,401.27
- Impuestos sobre las Importaciones	1,746.64	1,837.03	2,179.58	2,090.65	2,477.79	10,331.69
- Impuestos Arancelarios	1,746.64	1,837.03	2,179.58	2,043.42	2,143.56	9,950.23
- Subasta contingentes arancelarios	0.00	0.00	0.00	47.22	334.23	381.45
- Impuestos sobre las Exportaciones	0.00	0.00	0.00	0.00	0.00	0.00
- Otros Impuestos sobre el Comercio Exterior	16.37	13.72	13.88	12.91	12.70	69.58
- Salida de Pasajeros por la Región Fronteriza	11.76	8.24	9.72	9.34	8.70	47.76
- Otros	4.61	5.48	4.15	3.57	4.00	21.82
						0.00
OTROS	4.01	4.46	5.23	6.57	9.13	29.40
						0.00
TOTAL	6,622.22	7,232.58	8,308.27	7,810.27	8,430.18	38,403.52